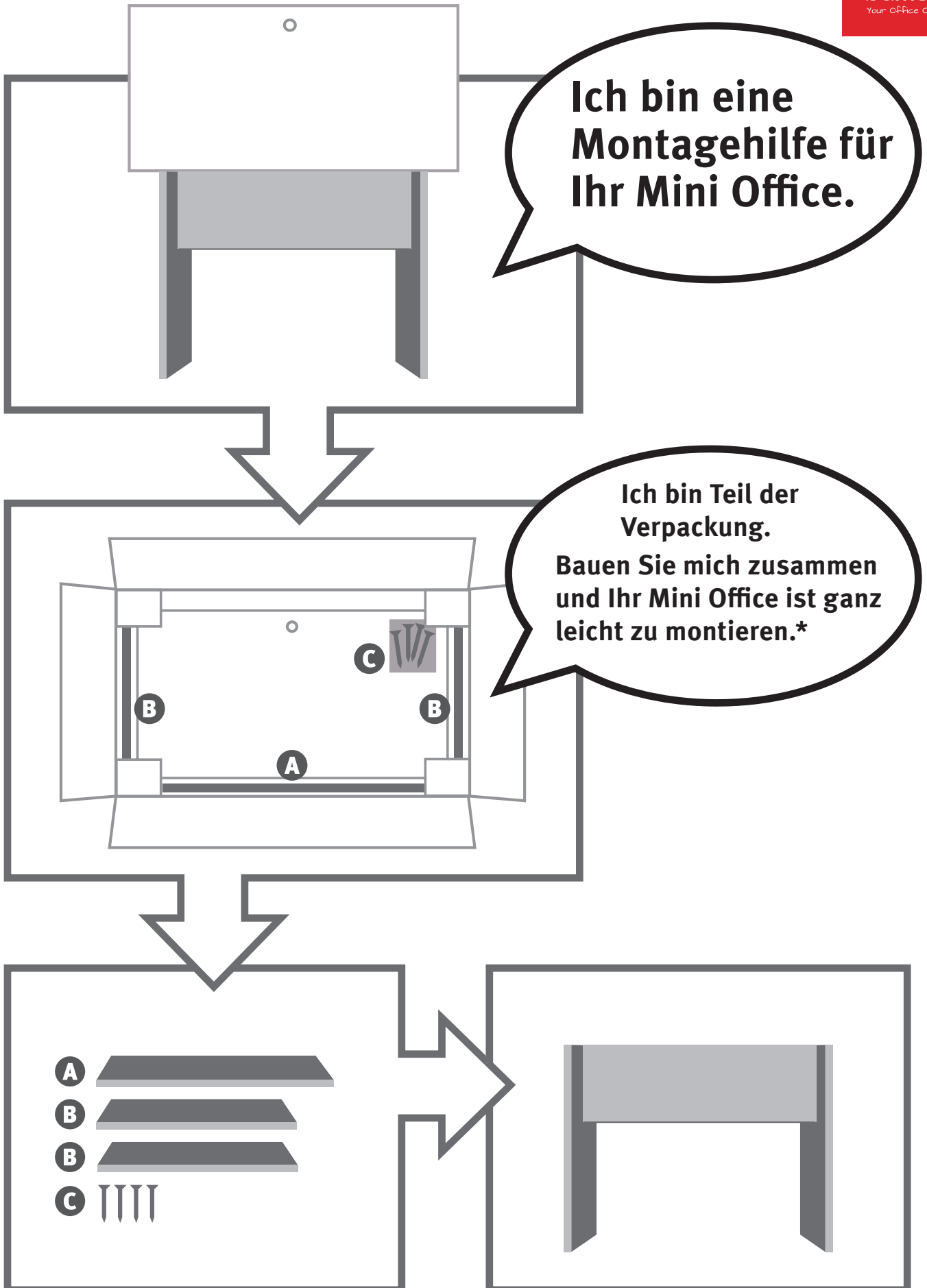


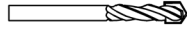
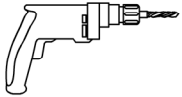
So lässt sich Ihr Mini Office bequem montieren:



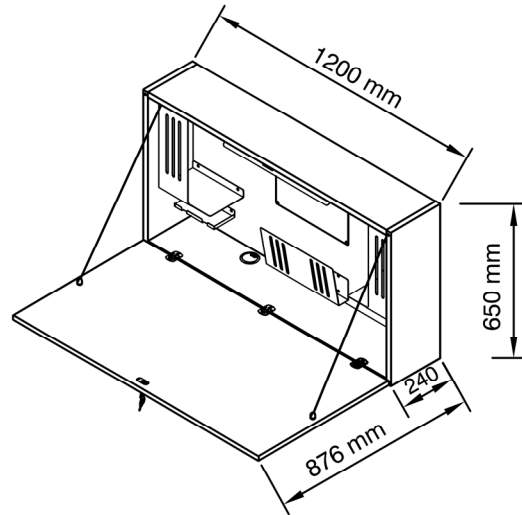
\* Informationen zum Aufbau in der Montageanleitung



Sie benötigen dieses Werkzeug ( tool ) :



( Steinbohrer )  
 1 x (K) Ø 8mm



Achtung, Hinweis zur Montage:

- mitgelieferte Schraube und Dübel nur für Ziegel / Beton ( nicht für Leichtbauwände o.ä. geeignet ! )
- Frontklappe nicht ungebremst herunterklappen lassen.

Attention, note on mounting material:

- Supplied screws and dowels only for brick / concrete
- Do not let the front flap fold down without braking.

Umverpackung = Montagehilfe		2x (J)	
1x (A) 800 x 200 x 19mm		107515	
2x (B) 710 x 200 x 19mm		4x (H)	
4x (C) 5x60mm		594038	
4x (D) ISK mit Torx 2,5 x 50mm 593959	4x (E) Rahmendübel 8 x 30 / 80 594135	1x (F)	
		BIT T30 x 25	

